

**NMF-RP08SCUS2-WS-ES-1U-GY** – 8-ми портовый  
**NMF-RP16SCUS2-WS-ES-1U-GY** – 16-ти портовый  
**NMF-RP24SCUS2-WS-ES-1U-GY** – 24-х портовый

- ✓ Стальной корпус
- ✓ Порошковое антикоррозионное покрытие

Оптический кросс NIKOMAX 19”, 1U, укомплектованный портами SC/UPC, SM 9/125 OS2, стальной, серый, в комплекте: адаптеры, монтажные шнуры 1м, сплайс-кассета с крышкой, гильзы, заглушки портов

Оптические кроссы предназначены для коммутации оптических волокон, в частности для создания разъёмного соединения между оптическими шнурами, подключенными к активному оборудованию и оконцованным оптоволоконным кабелем. Оптические кабели заводятся в кросс и оконцовываются нужными коннекторами путем сварки с пигтейлами. Для защиты соединений и укладки запасов длин волокон применяются специальные сплайс-кассеты и термоусаживаемые гильзы. Соединение оконцованного кабеля с коммутационными шнурами происходит через оптические проходные адаптеры, устанавливающиеся в посадочные места на фронтальной части кросса.

Оптические кроссы NMF-RPxxSCUS2-WS-ES-1U-GY предназначены для монтажа в коммутационный шкаф или стойку 19”. Корпуса кроссов выполнены из стали и надежно защищают волокна от внешних механических воздействий и попадания внутрь посторонних предметов. Комплектация включает компоненты, необходимые для монтажа и сварки кабеля внутри устройства. Для удобства монтажа и обслуживания глубина установки кросса в стойке или шкафу может быть изменена. Простая конструкция позволяет осуществлять удобный и быстрый монтаж оптических сетей.



**NMF-RP24SCUS2-WS-ES-1U-GY**

NMF-RP08SCUS2-WS-ES-1U-GY   NMF-RP16SCUS2-WS-ES-1U-GY   NMF-RP24SCUS2-WS-ES-1U-GY

Корпус оптического кросса		1 шт.	
Крышка оптического кросса		1 шт.	
Уголок для крепления в шкаф / стойку 19		2 шт.	
Адаптер оптический SM 9/125, SC/UPC-SC/UPC	8 шт.	16 шт.	24 шт.
Шнур монтажный неразрезанный, SM 9/125 OS2, SC/UPC-SC/UPC	4 шт.	8 шт.	12 шт.
Сплайс кассета, до 32 КДЗС		1 шт.	
Крышка для сплайс кассеты		1 шт.	
Термоусаживаемая гильза	10 шт.	20 шт.	30 шт.
Заглушки неиспользуемых портов	16 шт.	8 шт.	-
Барашек для крепления сплайс кассет		2 шт.	
Планка для фиксации кабеля		2 шт.	
Стяжка		4 шт.	
Крепежный комплект		1 шт.	

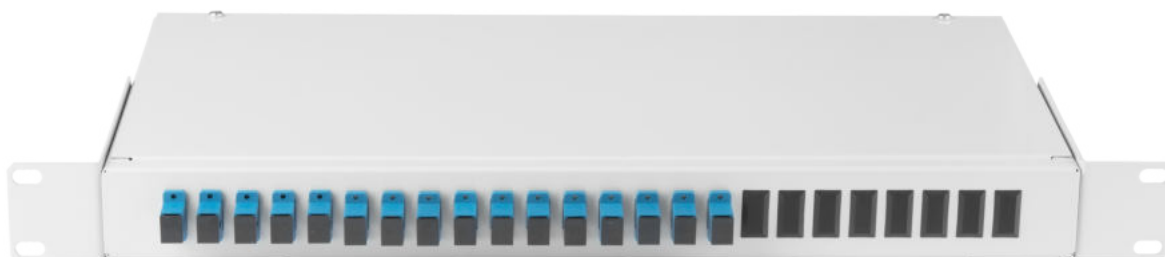
Артикул	NMF-RP08SCUS2-WS-ES-1U-GY	NMF-RP16SCUS2-WS-ES-1U-GY	NMF-RP24SCUS2-WS-ES-1U-GY
Количество портов	8	16	24
Тип оптических портов	SC/UPC		
Высота	1U		
Монтаж	Шкаф или стойка 19"		
Кол-во мест мест под адаптеры	24 посадочных места формата SC/DLC		
Материал кросса	Сталь		
Цвет	Серый		
Размеры (ДхШхВ), мм	405x210x44		
Упаковка	Индивидуальная - картонная коробка		
Гарантия	1 год		

Тип оптического волокна	Single Mode 9/125
Тип коннекторов	SC
Полировка коннекторов	UPC
Вносимые потери, dB	≤0,30
Возвратные потери, dB	≥50
Воспроизводимость, dB	0,2
Диаметр внешней оболочки, мм	0,9
Материал внешней оболочки	LSZH - компаунд
Длина, м	2
Соответствие стандартам	ITU-T G.652.D

Артикул	Кол-во портов	Тип портов	Высота, U	Индивидуальная упаковка	
				Габариты, мм	Масса, кг
NMF-RP08SCUS2-WS-ES-1U-GY	8	SC/UPC	1	410x225x50	
NMF-RP16SCUS2-WS-ES-1U-GY	16	SC/UPC	1	410x225x50	
NMF-RP24SCUS2-WS-ES-1U-GY	24	SC/UPC	1	410x225x50	



NMF-RP08SCUS2-WS-ES-1U-GY



NMF-RP16SCUS2-WS-ES-1U-GY