



## Датчик движения DD – 03G

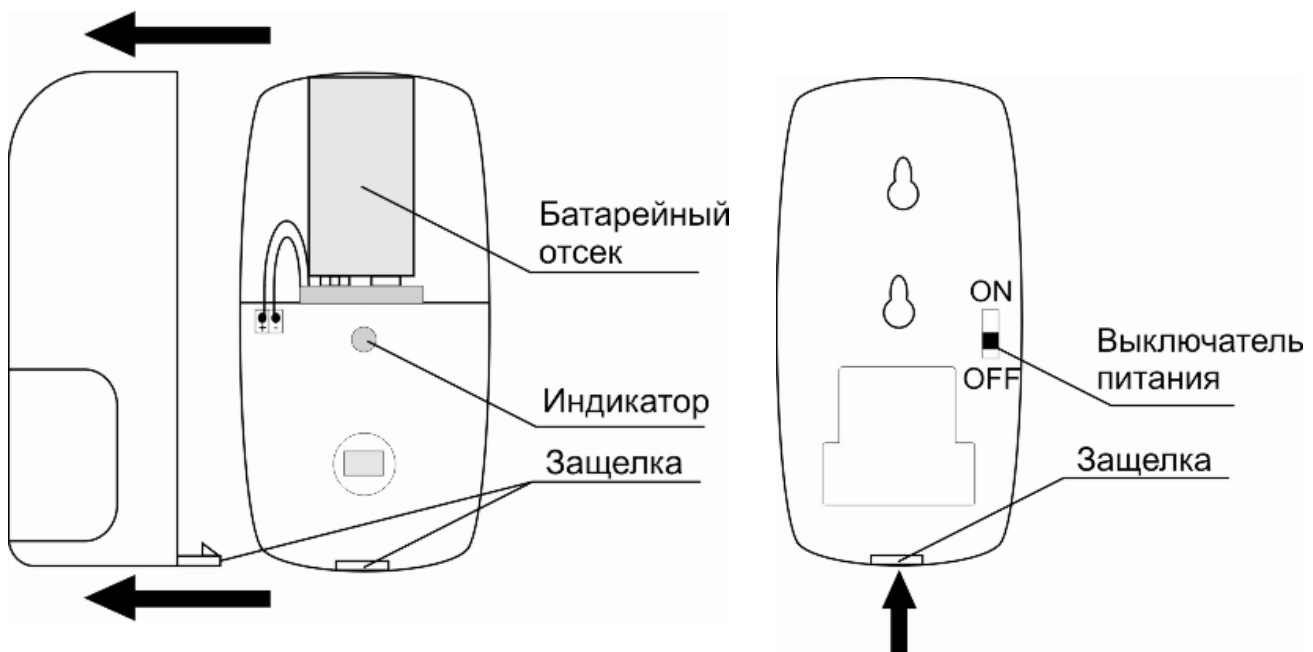
Датчик предназначен для обнаружения проникновения в охраняемое помещение. Действие инфракрасного датчика основано на анализе теплового (инфракрасного) излучения.



Пассивный инфракрасный датчик (PIR) при этом не испускает никакого излучения, а только анализирует входящие тепловые лучи и по радиоканалу отправляется сигнал «Тревога».

### Особенности датчика:

- отправка сигнала тревоги по радиоканалу в формате EV1527;
- отсутствие проводов, удобство установки;
- современный дизайн корпуса датчика;
- защита от вскрытия корпуса датчика;
- низкое потребление энергии;
- индикация о разряде батарейки.



**Батарейный отсек** – место для установки батарейки тип «Крона» 9В.

**Индикатор** – светится в случае обнаружения движения в контрольной зоне и отправки сигнала «Тревога» по радиоканалу.

**Защелка** – крепит крышку к задней части датчика. Для того чтобы открыть датчик надавите на защелку.

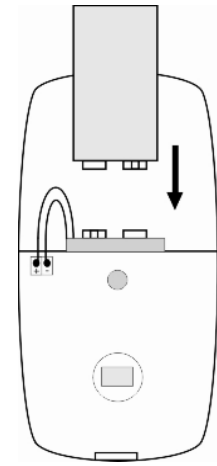
Выключатель питания – включает\выключает питание датчика (ON – включить, OFF – выключить).

### Индикация о разряде батарейки:

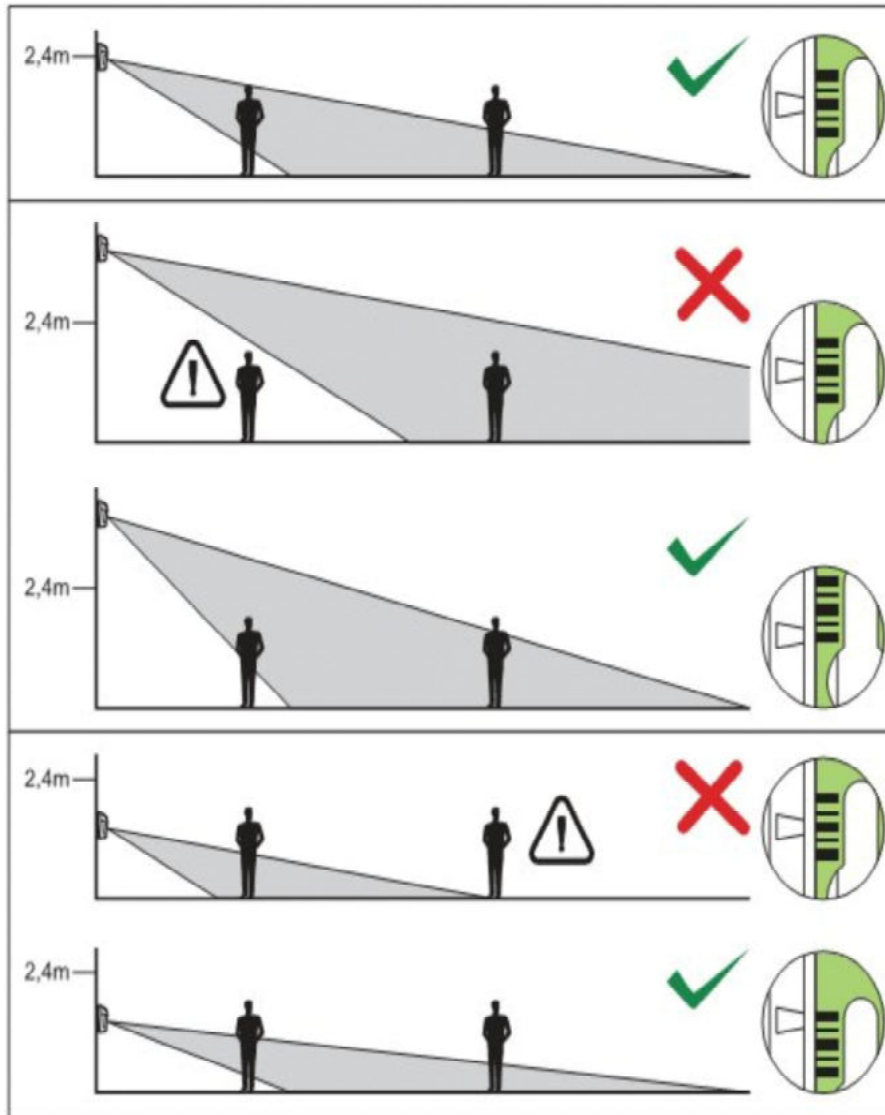
Если индикатор линзы время от времени мигает короткими (2 раза в секунду) сигналами – это значит, что батарейка разряжена. При разряде батарейки ниже 7,5В датчик вместе с сигналом тревоги передает сигнал о разряде батарейки на центральный блок.

## Установка датчика:

- 1) Установите батарейки, соблюдая полярность, в батарейный отсек(скорее всего батарейки уже установлены в корпусе):
- 2) Закройте переднюю крышку.
- 3) Переведите выключатель питания в положение «ON».
- 4) Закрепите датчик на стене.



### 1. Датчик рекомендуется устанавливать на высоте 2-2,5м от пола



Оптимальная высота установки датчика.

При установке датчика слишком высоко, непосредственно под ним образуется большая зона без контроля.

Если необходимо установить датчик выше 2,5 метров, то необходимо наклонить датчик вперед, так чтобы сократить зону без контроля.

При установке датчика слишком низко, дальность обнаружения датчика значительно сокращается.

Если возникла необходимость установить датчик ниже 2 метров, то нужно наклонить датчик назад, так чтобы увеличить дальность зоны контроля.

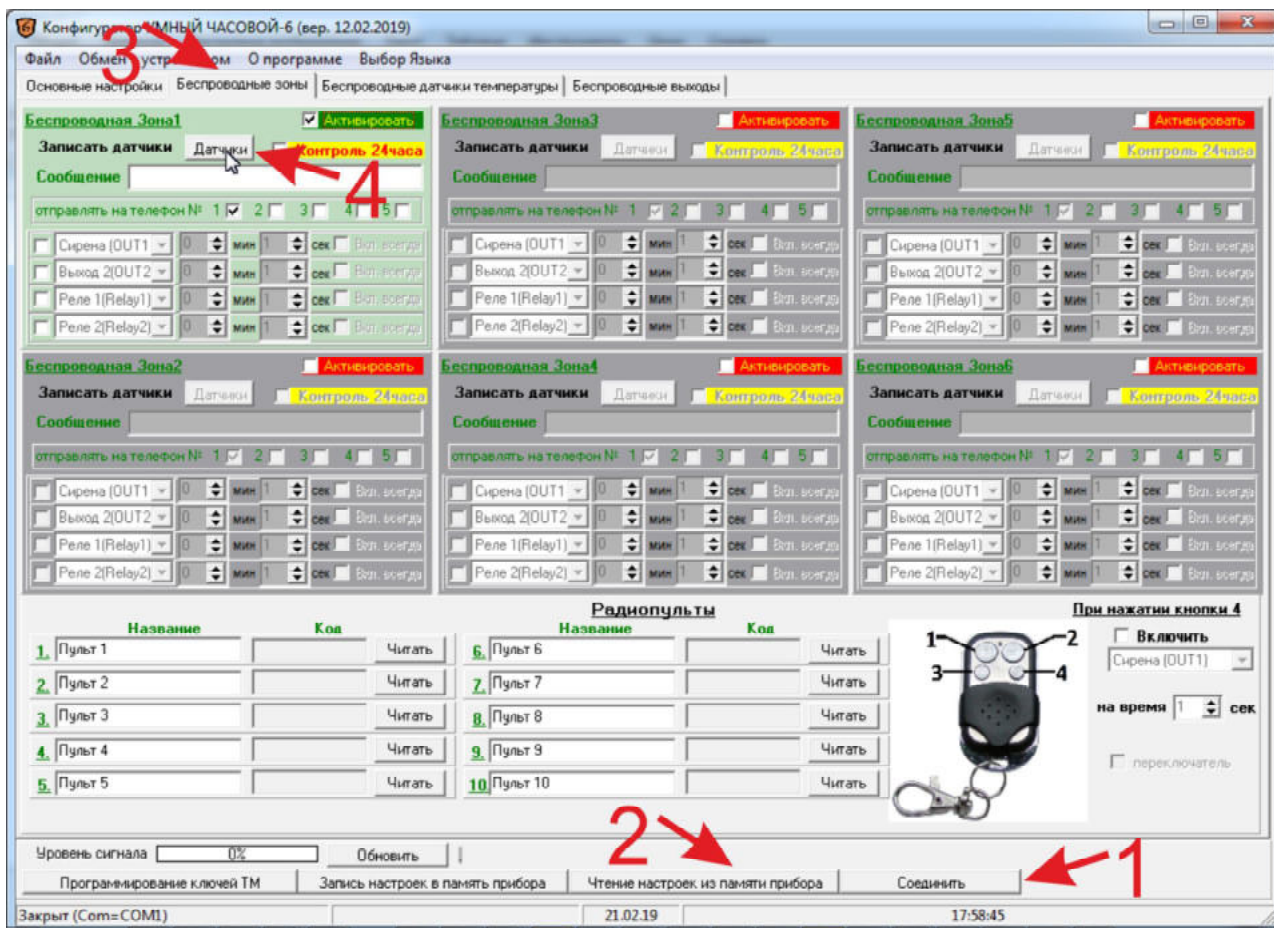
2. Не рекомендуется направлять датчик движения на окно, для того чтобы не было ложных срабатываний
3. Не рекомендуется устанавливать вблизи батарей и нагревательных приборов. Т.к. поднимающиеся тепловые потоки могут вызывать ложное срабатывание датчика

### Добавление датчика в сигнализацию «ИПро-6»:

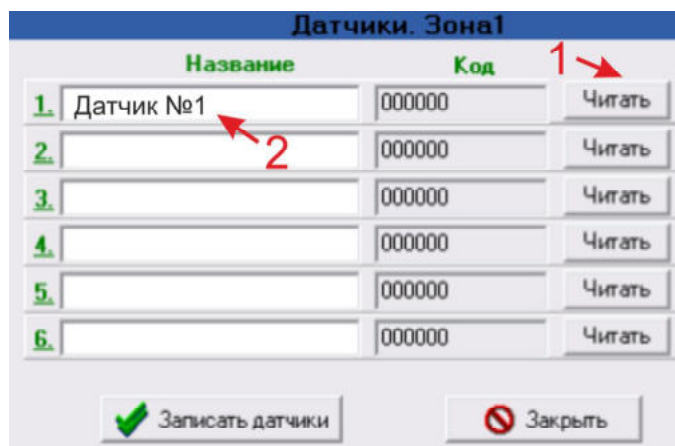
- Запустите программу конфигурации прибора «ИПро-6» (на диске с прибором). Подробное описание по установке программы приведено в полной инструкции к прибору.
- Подключите USB кабель к прибору.

Далее в программе «Конфигуратор» необходимо выполнить следующие действия:

1. Нажать кнопку «Соединить»;
2. Затем считать записанные параметры из прибора «Чтение настроек из памяти прибора»;
3. Перейдите на вкладку «Беспроводные зоны»;

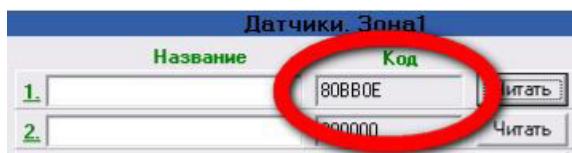


4. Далее, определитесь, в какую беспроводную зону (1 .. 6) вы будете добавлять датчик. Нажмите кнопку «Датчики» в выбранной зоне. Откроется отдельное окно для программирования датчиков:

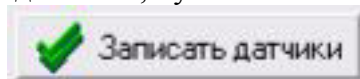


5. Нажмите кнопку «Читать». Включите питание датчика или переведите его в режим тревога. Загорится красный светодиод на датчике и датчик отправит радиосигнал в эфир.

При считывании, код от датчика отобразится в поле «Код».

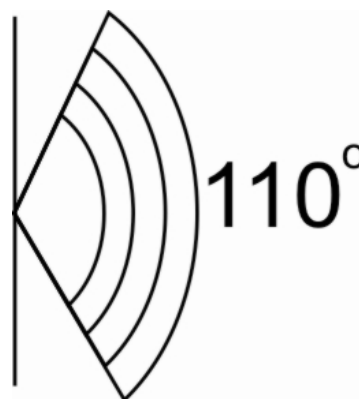
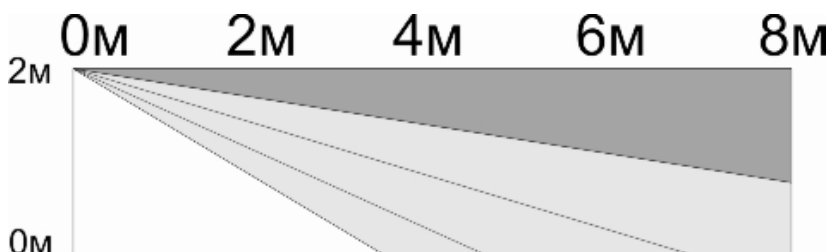


После того как вы считали все коды датчиков, нужно нажать на кнопку «Записать датчики»



### Технические характеристики:

Размер зоны обнаружения не более 8м в длину с углом 110°:



Чем дальше объект находится от датчика, тем шире угол обнаружения у датчика.

Питание – 1 батарейка тип «Крона» 9В.

Частота передачи сигнала – 433 МГц

Потребление в дежурном режиме – не более 15  $\mu$ А.

Потребление в режиме «тревога» – не более 40  $\mu$ А.

Сигнал тревоги – красный светодиод и сигнал на частоте 433,92 МГц.

Дальность работы – не более 80 м при прямой видимости.

Температура работы – от -10 до +50С при влажности не более 80% (без образования конденсата)

Габариты 110мм\*52мм\*37мм

**Срок службы: 5 лет**

**Артикул: 1761**

**Декларация соответствия: ЕАЭС № RU Д-RU.АЖ47.В.01176 срок действия до 30.08.2023**

**Товар изготавливается в соответствии с ТУ 4372-001-60218834-2014 Соответствует требованиям ТР ТС 020/2011**



Сделано в России.

Производитель и поставщик: ООО «ИПРО»

Адрес производства: Россия, 390037, г. Рязань, ул. Зубковой д. 8А, тел. (4912) 77-79-41.

e-mail: [support@ipro-gsm.ru](mailto:support@ipro-gsm.ru)

Сайт: [www.ipro-gsm.ru](http://www.ipro-gsm.ru)

Дата изготовления: