

**HIKVISION®**



## **ПАСПОРТ ИЗДЕЛИЯ**

**4-канальный гибридный HD-TVI регистратор для аналоговых / HD-TVI, AHD и CVI камер + 4 канала IP 6 Мп (до 8 каналов с полным замещением аналоговых)**

**DS-7204HUNI-K1**



[www.hikvision.ru](http://www.hikvision.ru)

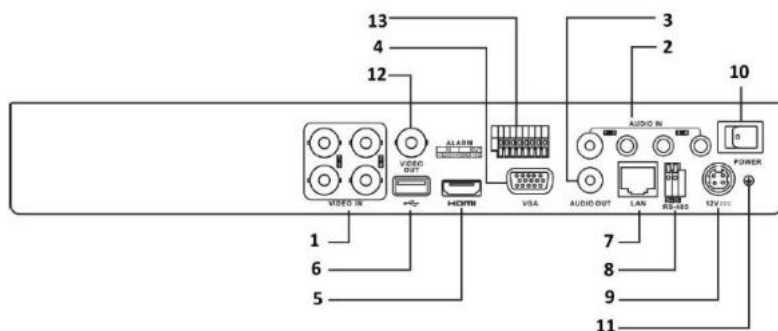
# DS-7204NUN1-K1



## Общая информация

- Поддержка аналоговых, HD-TV, A-D, CVI и IP-камер
- 4 канала
- Запись видео с разрешением до 8 Мп HD-TV/ 8 Мп IP
- 1 SATA HDD до 10 Тб
- 4/1 аудио входа/выхода
- 4/1 тревожных входов/выходов
- 1 RJ-45 10/100 Мбит/с сетевых интерфейсе

## Интерфейсы задней панели



Цифра	Наименование	Цифра	Наименование
1	Видеоход	8	RS-485
2	Аудиовход	9	Питание DC12В
3	Аудиовыход	10	Вкл./ Выкл.
4	VGA	11	Заземление
5	HDMI	12	Видеовыход
6	USB	13	Тревожные вход/ выход
7	LAN		

\*Изображения и спецификации могут быть изменены без дополнительного уведомления.

\*За подробной информацией обращайтесь к вашему персональному менеджеру

## Спецификации

	DS-7204NUN1-K1
Видео/аудиовход	
Формат видеосжатия	H.265+/H.265/H.264+/H.264
Аналоговые, HD-TVI, CVI и AHD камеры	4 канала BNC (1.0 Vp-p, 75 Ω), поддержка упрощенной по конфигурации кабелью
IP-камеры	По умолчанию 4 канала (до 8 с замещением аналоговых)
Стандарт аудиосжатия	G.711u
Аудиовход	4 канала RCA (2.0 Vp-p, 1 kΩ)
Видео/аудиовыход	
Видеовыход	1 HDMI, 1 VGA (дублирование), 1 CVBS
Разрешение вывода	VGA/-DM : 1920 × 1080/60 Гц, 1280 × 1024/60 Гц, 1280 × 720/60 Гц, 1024 × 768/30 Гц CVBS: 704 × 576
Аудиовыход	1 канал, RCA (Гитерный, 1 кΩ)
Запись	
Количество потоков	2
Основной поток	Аналоговый канал: WC1 @ 25 к/с HD-TVI канал: 5 Мп @ 12 к/с, 4 Мп @ 15 к/с, 3 Мп @ 18 к/с 1080p/720p/WD1/4CIF/CIF @ 25 к/с AHD/CVI канал: 1080p/720p @ 25 к/с IP-канал: до 8 Мп @ 25 к/с
Дополнительный поток	WJ1/4CIF/CIF @ 25 к/с
Тип потока	Видео, видео и аудио
Битрейт видео	32 Кбит/с — 10 Мбит/с
Битрейт аудио	64 Кбит/с
Синхронное воспроизведение	4 канала
Сеть	
Удаленные соединения	128
Протоколы	TCP/IP, PPPoE, DHCP, Hik-Connect, DNS, DDNS, NTP, SADB, NFS, SCSI, UPnP™, HTTPS, ONVIF
Жесткий диск	

SATA	1 SATA
Объем	До 13 ТБ каждый
<b>Интерфейсы</b>	
Сетевой интерфейс	1 RJ-45 10 / 100 Мб/с Ethernet
USB-интерфейс	2 USB 2.0
Тревожные вход/выход	4/1
<b>Общие</b>	
Питание	DC 12 В
Потребляемая мощность (без HDD)	До 10 Вт
Рабочие условия	-10°C...+55°C, влажность 10% - 90%
Размеры	315 × 242 × 45 мм
Вес (нетто)	≤1.13 кг (без HDD)

## Правила эксплуатации

1. Устройство должно эксплуатироваться в условиях, обеспечивающих возможность работы системы охлаждения. Во избежание перегрева и выхода прибора из строя не допускается размещение рядом с источниками теплового излучения, использование в замкнутых пространствах [ящик, глухой шкаф и т.п.]. Рабочий диапазон температур от -10 до +55 (°C).
2. Все подключения должны осуществляться при отключенном электропитании.
3. Запрещена подача на входы устройства сигналов, не предусмотренных назначением этих входов – это может привести к выходу устройства из строя.
4. Не допускается воздействие на устройство температуры свыше +55 °C, источников электромагнитных излучений, активных химических соединений, электрического тока, а также дыма, пара и других факторов, способствующих порче устройства. Не допускается воздействие прямых солнечных лучей непосредственно на матрицу видеокамеры.
5. Конфигурирование устройства лицом, не имеющим соответствующей компетенции, может привести к некорректной работе, сбоям в работе, а также к выходу устройства из строя.
6. Не допускаются падения и сильная тряска устройства.
7. Рекомендуется использование источника бесперебойного питания, во избежание воздействия скачков напряжения или нештатного отключения устройства.

Для получения информации об установке и включении устройства, пожалуйста, обратитесь к Краткому руководству пользователя этого устройства.