

FALCON EYE

Руководство по эксплуатации

ВЫЗЫВНАЯ ВИДЕОПАНЕЛЬ

FE-ipanel 3

FE-321



Обязательно ознакомьтесь перед эксплуатацией и сохраняйте для последующего применения.

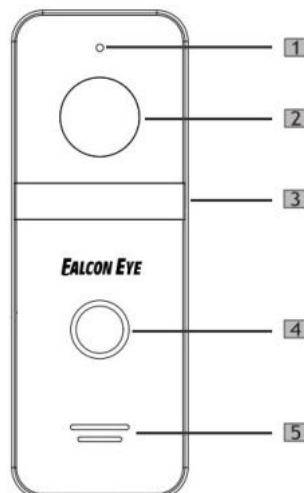
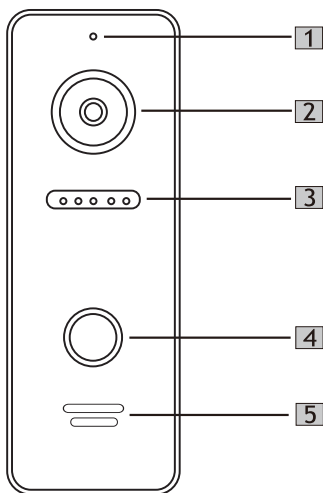
ОСНОВНЫЕ СВОЙСТВА

- Металлический корпус
- Видеомодуль с разрешением 800 ТВЛ
- ИК подсветка
- Управление замком
- Класс защиты IP66
- 4х проводное соединение

КОМПЛЕКТАЦИЯ

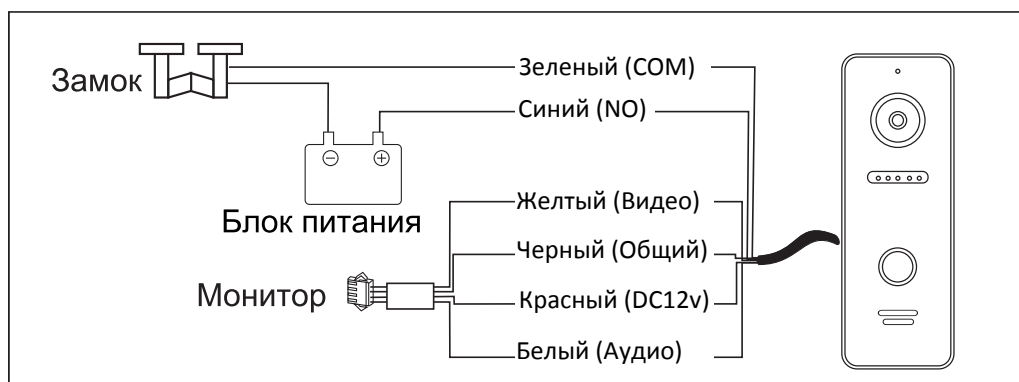
- вызывная панель
- плоский кронштейн
- угловой кронштейн
- комплект для монтажа
- руководство по эксплуатации

ВНЕШНИЙ ВИД



1. Микрофон
- 2.Видеокамера
- 3.Подсветка
- 4.Кнопка вызова
- 5.Динамик

СХЕМА ПОДКЛЮЧЕНИЯ



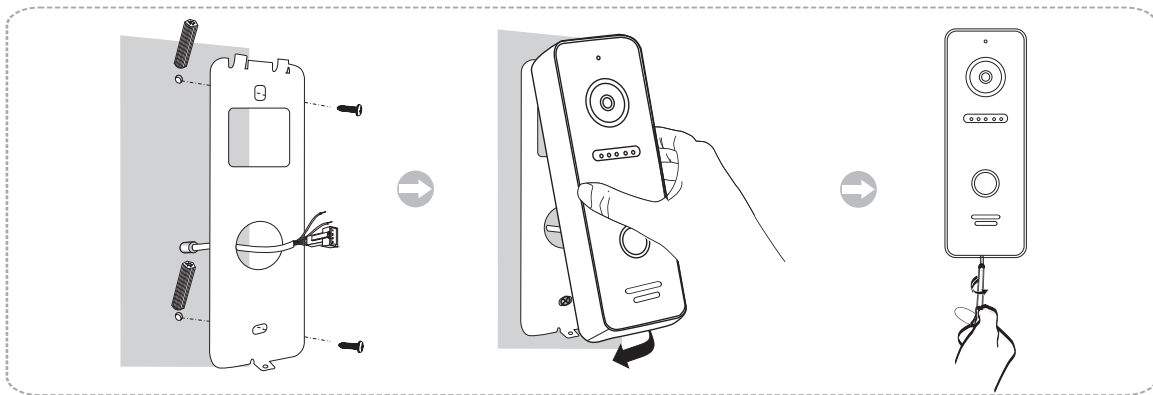
УСТАНОВКА ВЫЗЫВНОЙ ПАНЕЛИ

1. Выберите подходящее место для установки вызывной панели, избегайте попадания на панель прямого солнечного света, установки в темных местах, возможности заливания панели дождем.
2. Рекомендуемая высота установки панели 1,5-1,6 м.

СХЕМА УСТАНОВКИ ВЫЗЫВНОЙ ПАНЕЛИ

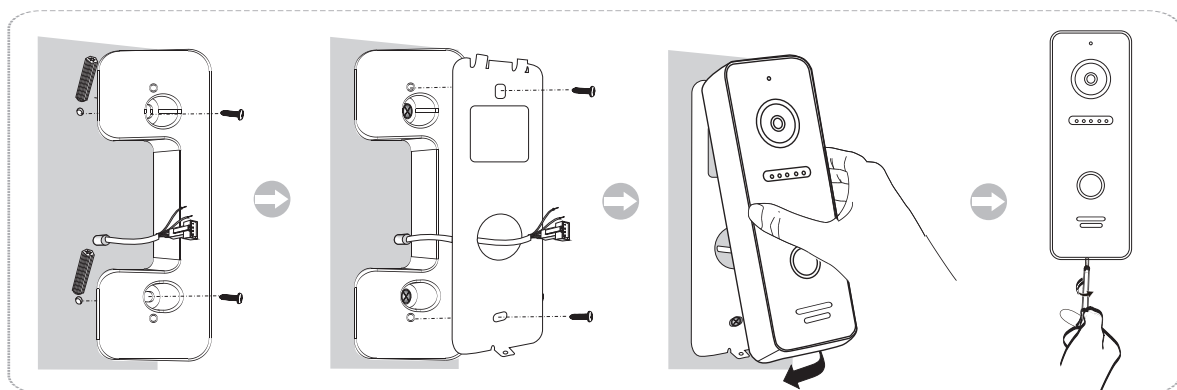
Накладная установка (на стену)

1. Просверлите отверстие в стене на нужной высоте.
2. Открутите фиксирующий винт в нижней части панели и снимите ее с кронштейна.
3. Закрепите кронштейн на стене с помощью шурупов.
4. Проведите кабели через стену и кронштейн, подключите вызывную панель согласно схеме.
5. Установите панель на кронштейн и закрепите ее фиксирующим винтом в нижней части.



Накладная установка на угловой кронштейн (поворот 30 град.)

1. Просверлите отверстие в стене на нужной высоте.
2. Закрепите угловой кронштейн на стене с помощью шурупов.
3. Открутите фиксирующий винт в нижней части панели и снимите ее с плоского кронштейна.
4. Установите плоский кронштейн на угловой.
5. Проведите кабели через стену и кронштейн, подключите вызывную панель согласно схеме.
6. Установите панель на плоский кронштейн и закрепите ее фиксирующим винтом в нижней части.



ТЕХНИЧЕСКИЕ ХАРАКТЕРИСТИКИ

| | | |
|------------------------|---------------|---------------|
| | FE-ipanel 3 | FE-321 |
| Разрешение видеомодуля | 800 ТВЛ | 800 ТВЛ |
| Угол обзора | 110 гр | 110 гр |
| Схема подключения | 4х проводная | 4х проводная |
| Формат сигнала | PAL | PAL |
| Подсветка видеомодуля | ИК | ИК |
| Подсветка кнопок | Есть | Есть |
| Регулировка аудио | Авто | Авто |
| Питание | DC 12v | DC 12v |
| Материал корпуса | Металл | Металл |
| Рабочая температура | От -30 до +60 | От -30 до +60 |
| Размеры | 48X133X16 | 48X133X16 |

Производитель оставляет за собой право вносить изменения в характеристики и внешний вид изделия без предварительного уведомления, с целью повышения качества.

| | | |
|---|--------------------|--------------------|
| ГАРАНТИЙНЫЙ ТАЛОН | | FALCON EYE |
| Модель _____ | | Серийный Фирма- |
| номер _____ | | |
| продавец _____ | | |
| Адрес _____ | | |
| Дата продажи _____ 20__ г. | печать организации | |
| С условиями ознакомлен _____ | (покупатель) | |
| Сервисный центр: 107370, Россия, г.Москва, Тюменский проезд, д. 5, стр.1 Тел./факс: +7 (499) 702-43-20, +7 (495) 632-01-02 www.falconeye.su | | |
| Гарантийные обязательства: Гарантийный срок - 36 месяцев с даты продажи, но не более 48 месяцев с даты производства Условия, нарушающие гарантийные обязательства: | | |
| <ul style="list-style-type: none">▪ неправильное подключение изделия;▪ наличие механических, термических или химических повреждений корпуса и электронных плат;▪ вскрытие изделия или ремонт силами неавторизованного сервисного центра | | |